

2026

April
Mai
Juni

Planetarium
Stuttgart



STUTTGART



www.planetarium-stuttgart.de

Planetarium Stuttgart



Willy-Brandt-Straße 25
70173 Stuttgart

Telefon: (0711) 216 890-15
Dienstag bis Freitag
10:00 - 12:00 und 14:00 - 16:00

info@planetarium-stuttgart.de
www.planetarium-stuttgart.de

Direktor: Ubbo Grassmann

Herausgeberin

Landeshauptstadt Stuttgart
70161 Stuttgart

Redaktion:
Planetarium Stuttgart
(Willy-Brandt-Straße 25, 70173 Stuttgart)

**Das Planetarium Stuttgart ist eine Abteilung des
Kulturamts der Landeshauptstadt Stuttgart.**

Fotos: AMNH Hayden Planetarium, arge Lola, Clark Planetarium, ESA, Freundeskreis Planetarium Bochum e. V., LWL- Planetarium Münster, Planetarium Luzern, Mirage 3D, NASA, Planetarium Jena, Martin Sigmund, Planetarium Stuttgart, Sternwarte Stuttgart, Sternwarte Welzheim, Planetarium Laupheim, STScI, Rocco Helmchen, Sudekum Planetarium, Deutsches Museum, Hubert Czech, R. Hurt (SSC), NASA/JPL-Caltech, T. A. Rector, B. A. Wolpa, NOAO, AURA

Stand: Februar 2026
Das Planetarium behält sich Programmänderungen vor.

Umschlagbild:

Kollage aus Apollo Aufnahmen, shutterstock
NASA + Planetarium Stuttgart

Inhalt



Inhalt

Veranstaltungen

● Astronomie	2
● Familie / Kinder	13
● Musik	17
● Vorträge & Events	21

Sternkarte	26
-------------------	-----------

Kalender	31
-----------------	-----------

Sternwarte Welzheim	42
----------------------------	-----------

Sternwarte Stuttgart	44
-----------------------------	-----------

Allgemeine Hinweise	45
----------------------------	-----------

Eintrittspreise	45
-----------------	----

Öffnungszeiten	45
----------------	----

Informationen	45
---------------	----

Schulklassen / 10:00 Vorstellungen	46
------------------------------------	----

Gesellschaft zur Förderung des Planetariums	47
---	----

Zugang zum Planetarium	48
------------------------	----

Wichtige Hinweise	48
-------------------	----

Barrierefreiheit	49
------------------	----

 English Info	49
--	----

Spielplan digital ansehen



Karten online kaufen





LEBEN IM ALL?

FERNE WELTEN – FREMDES LEBEN?

AB 10 JAHREN (GEEIGNET FÜR MITTEL- UND OBERSTUFE)

Gibt es Leben im All? Wohl keine andere Frage, die wir über das Universum stellen, beschäftigt uns so stark.

In dieser Planetariumsshow können Sie die Ergebnisse aus der Forschung hautnah kennenlernen!

Auf einer Reise durch das Universum suchen wir Orte auf, an denen außerirdisches Leben existieren könnte.

Lassen wir unsere Fantasie spielen – wie stehen die Chancen jemals intelligente Außerirdische zu finden, mit denen wir Kontakt aufnehmen können?

360°
Fulldome
VideoSternen-
projektor

Dauer: ca. 50 Minuten

Die Spielzeiten finden Sie hinten im Kalenderteil ab Seite 31.



2



ASTRONOMIE FÜR ALLE

EXPLORE! MIT KEPLER INS ALL

AB 10 JAHREN (GEEIGNET FÜR MITTEL- UND OBERSTUFE)

In der Geschichte der Astronomie ragen wenige Personen besonders heraus.

Eine dieser Geistesgrößen war Johannes Kepler, der in der Nähe von Stuttgart geboren wurde. Diese Planetariumsshow zeigt bildgewaltig und eindrucksvoll, wie Keplers Erkenntnisse in der modernen Raumfahrt für den Flug durch das Sonnensystem verwendet werden.

Dazu steigen wir an Bord eines virtuellen Raumschiffes, das uns zu einem Planeten bringt, dessen Bahn von Kepler besonders ausgiebig erforscht wurde.

In dieser vom Planetarium Stuttgart erweiterten Fassung der international preisgekrönten Fulldome-Show „Explore!“ erleben Sie zudem einen beeindruckend naturgetreu simulierten Sternenhimmel und erfahren vieles über das Universalgenie aus Weil der Stadt.

360°
Fulldome
VideoSternen-
projektor

Dauer: ca. 50 Minuten

Die Spielzeiten finden Sie hinten im Kalenderteil ab Seite 31.



3



ASTRONOMIE IM LAUFE DES JAHRES

FRÜHLINGSSTERNE ÜBER STUTTGART

AB 8 JAHREN (GEEIGNET FÜR MITTEL- UND OBERSTUFE)

Im Frühling werden die Nächte zwar kürzer, aber das mildere Wetter verleitet zu einem ausführlichen Blick an den Abendhimmel. Erleben Sie, was am Frühlingshimmel über Stuttgart zu sehen ist, und wie Sie sich in dem Sternengewirr zurechtfinden.

Die wichtigsten Sternbilder der Frühlingsabende werden dargestellt und interessante Himmelsobjekte erläutert. Eine hervorragende Ergänzung zum Besuch auf der Sternwarte.

Die Darstellungsmöglichkeiten des Sternenprojektors werden umfassend genutzt. Neben dem Stuttgarter Himmel bekommen wir noch das Firmament anderer Weltgegenden zu sehen. Das Planetarium vollzieht eine virtuelle Reise bis zur südlichen Erdhalbkugel.



Dauer: ca. 55 Minuten

Die Spielzeiten finden Sie hinten im Kalenderteil ab Seite 31.



ASTRONOMIE FÜR ALLE

SOMMERSTERNE ÜBER STUTTGART

AB 8 JAHREN (GEEIGNET FÜR MITTEL- UND OBERSTUFE)

Der Sommer bietet mit seinen warmen Nächten eine gute Gelegenheit zum „Spaziergang am Himmelszelt“. In dieser Vorführung nutzen wir den Sternenprojektor und Sie erhalten Tipps zur Orientierung am sommerlichen Sternenhimmel. Reisen Sie mit uns entlang der für diese Jahreszeit typischen Sterne und Sternbilder. Der Bogen führt vom Polarstern über den Herkules, quer durch das Sommerdreieck bis zum geflügelten Pferd Pegasus. Verlässt man die helle Umgebung der Großstadt, ist im Sommer auch das schimmernde Lichtband der Milchstraße zu sehen. Sehenswerte Objekte, die man auch auf einer Sternwarte im Fernrohr gezeigt bekommt, werden erläutert.

Außerdem nutzen wir die Möglichkeiten des Planetariums und führen eine virtuelle Reise zur Südhalbkugel der Erde durch. Es geht nach Neuseeland und zu uns ungewohnten Sternbildern.



Dauer: ca. 60 Minuten

Die Spielzeiten finden Sie hinten im Kalenderteil ab Seite 31.





FULLDOME SHOW ZUM JUBILÄUM

100 JAHRE EWIGKEIT

AB 12 JAHREN (GEEIGNET FÜR MITTEL- UND OBERSTUFE)

Mit dieser Veranstaltung feiern wir die Erfindung des ersten Planetariumsprojektors. Im Auftrag des Deutschen Museums in München entwickelte die Firma Carl Zeiss in Jena den ersten Himmelssimulator. Am 21. Oktober 1923 erstrahlten erstmals künstliche Sterne an der Kuppel in München und am 7. Mai 1925 fanden die ersten öffentlichen Vorführungen im Deutschen Museum statt.

Heute gibt es tausende Planetarien auf der Welt. Bis 2025 feierten wir die zugrundeliegende Erfindung, die damals ehrfürchtig als „Wunder von Jena“ bezeichnet wurde.

Nach einem ausführlichen Blick auf den künstlichen Sternenhimmel betrachten wir die Entstehungsgeschichte des Planetariums. Entlang hochauflösender 360°-Bilder und kuppelfüllender Animationen begibt sich das Publikum in der Inszenierung „100 Jahre Ewigkeit“ auf eine kulturhistorische Reise, deren einzelne Wege vor hundert Jahren in Jena zusammenlaufen.

360°
Fulldome
VideoSternens-
projektor

Dauer: ca. 55 Minuten

Die Spielzeiten finden Sie hinten im Kalenderteil ab Seite 31.

EINE EINZIGARTIGE ZEITREISE

ZEITREISE – VOM URKNALL ZUM MENSCHEN

AB 10 JAHREN (GEEIGNET FÜR MITTEL- UND OBERSTUFE)

Das Planetarium wird zur Zeitmaschine.

Wie ist das Weltall entstanden?
Was hat sich auf der Erde abgespielt?

Auf dieser Zeitreise werden die Zuschauer Zeuge der Geburt der ersten Sterne. In eindrucksvollen Bildern und Computeranimationen wird die Entwicklung des Universums nachvollzogen.

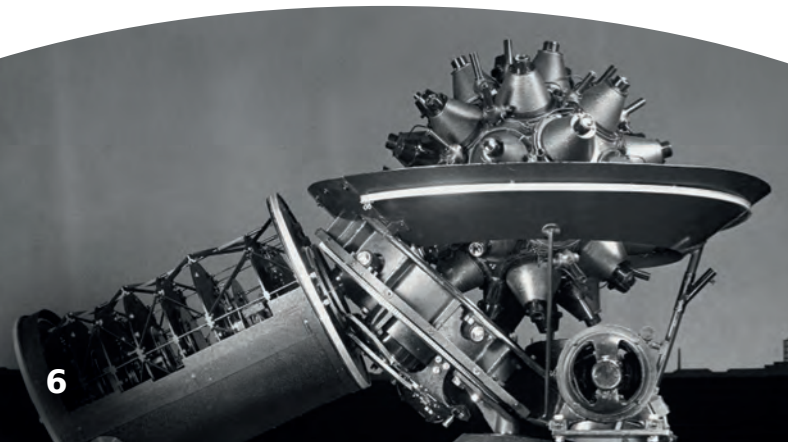
Gewaltige Sternexplosionen und katastrophale Einschläge von Kometen auf der Erde sind ebenso ein Teil der Geschichte wie die Dinosaurier und andere Wesen der Urzeit.

Begeben Sie sich mit uns auf eine einzigartige Zeitreise!

360°
Fulldome
Video

Dauer: ca. 55 Minuten

Die Spielzeiten finden Sie hinten im Kalenderteil ab Seite 31.





OHNE ZU FRIEREN BEI UNS IN DER KUPPEL

AURORAS - LICHTER DES NORDENS

AB 8 JAHREN (GEEIGNET FÜR MITTEL- UND OBERSTUFE)

Die Reise in die Welt der Polarlichter beginnt in Stuttgart. Wir lernen die Sterne und Sternbilder eines winterlichen Abendhimmels kennen und anschließend begeben wir uns zum Nordpol und erleben die Unterschiede zum heimischen Himmelsanblick.

Ein Abstecher zur Internationalen Raumstation versetzt uns in die Lage von Astronauten, die von der Nachtseite der Erde Polarlichter von oben betrachten. Das Wechselspiel zwischen Sonnenwind, Erdmagnetfeld und Atmosphäre wird erläutert.

Schließlich erreichen wir das nördliche Kanada, in dem der koreanische Fotograf O Chul Kwon mit modernster Videotechnik das magisch anmutende Phänomen des Nordlichts (Aurora borealis) aufgenommen hat. Uns erwartet ein grandioser Tanz aus Formen und Farben am Himmel.



Dauer: ca. 50 Minuten

Die Spielzeiten finden Sie hinten im Kalenderteil ab Seite 31.



UNSERE PLANETARE NACHBARSCHAFT

PLANETEN - EXPEDITION INS SONNENSYSTEM

AB 10 JAHREN (GEEIGNET FÜR MITTEL- UND OBERSTUFE)

In dieser Veranstaltung setzen wir die Illusionsmaschine des Planetariums ein, um die Planeten zu besuchen. Unser erstes Ziel ist Mars, auf dem wir auf die Suche nach Lebensspuren gehen.

Danach erleben wir die explosive Landschaft eines zerbrechenden Kometen und dringen anschließend ins Reich der Riesenplaneten Jupiter und Saturn vor. Wolkenwirbel, Vulkanmonde und Ringsysteme entfalten sich scheinbar zum Greifen nah vor unseren Augen.

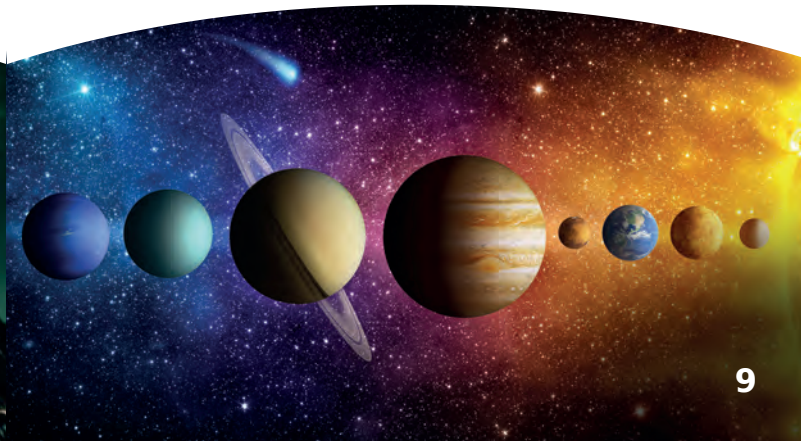
Nach einem Abstecher zum fernen Zwergplaneten Pluto werfen wir noch einen spekulativen Blick auf die Oberfläche eines Exoplaneten in den Tiefen der Sternenwelt.

Kommen Sie mit auf eine spektakuläre Tour zu den Naturwundern im Reich der Sonne!



Dauer: ca. 55 Minuten

Die Spielzeiten finden Sie hinten im Kalenderteil ab Seite 31.





DIE SPEKTAKULÄRE STERNENREISE

KOSMISCHE KOLLISIONEN

AB 10 JAHREN (GEEIGNET FÜR MITTEL- UND OBERSTUFE)

Das Antlitz des nächtlichen Sternenhimmels, die Ruhe, die wir bei seinem Anblick empfinden, ist trügerisch.

Um uns herum ist alles der permanenten Veränderung durch schier unvorstellbare Kräfte unterworfen. Gigantische Zusammenstöße treiben die Evolution des Universums voran.

Werden Sie Zeuge von Kollisionen peitschender Sturmwinde der Sonne, katastrophaler Einschläge auf Planeten sowie vom Crash ganzer Galaxien.

Der Kern dieser Vorführung wurde vom Hayden Planetarium in New York mit großem Aufwand produziert und ist ein Klassiker der modernen Wissenschaftsvisualisierung im Kuppelformat.



Dauer: ca. 55 Minuten

Die Spielzeiten finden Sie hinten im Kalenderteil ab Seite 31.



UNSER STERNKRAFTWERK

SONNENSTÜRME - GEFAHR FÜR DIE ERDE?

AB 10 JAHREN (GEEIGNET FÜR MITTEL- UND OBERSTUFE)

Ohne das Licht und die Wärme der Sonne gäbe es auf der Erde kein Leben. Die Energiequelle unseres Daseins hat ein wahrhaft hitziges Temperament!

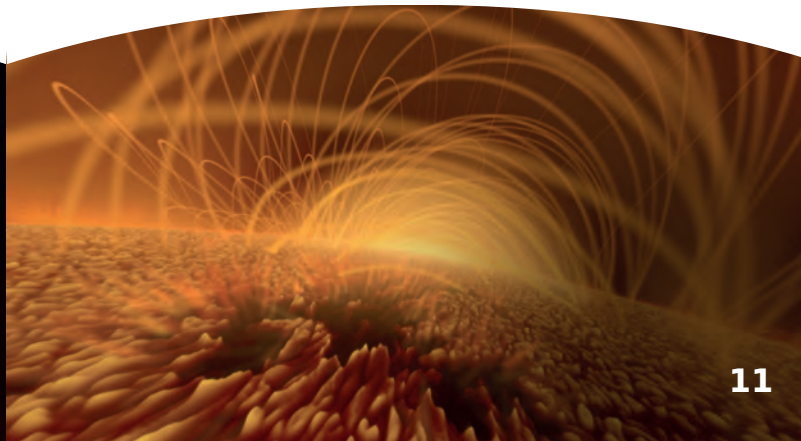
Auf der Oberfläche unserer Sonne wirken gewaltige Kräfte: Wir beobachten Ausbrüche immenser Intensität, gigantische Bögen aus heißem Gas und feurige Tsunamiwellen, die sich hoch über der Sonnenoberfläche brechen.

Nicht selten wird unser Planet von der Wirkung eines Sonnensturms getroffen. Das hat manchmal durchgreifende Folgen - von schön wehenden Polarlichtern bis hin zum Zusammenbruch von Stromnetzen. Diese Planetariumsshow präsentiert den aktuellen Stand der Forschung von Wechselwirkungen zwischen Sonne und Erde.



Dauer: ca. 55 Minuten

Die Spielzeiten finden Sie hinten im Kalenderteil ab Seite 31.



LIVE ZU DEN STERNEN

TAKE-OFF #004

DO, 28.05.2026 (19:00)

AB 12 JAHREN

Live moderiert lassen wir gemeinsam die Sonne über Stuttgart untergehen, lehnen uns zurück und werfen einen Blick in den Nachthimmel.

Anschließend verlassen wir unsere Erde und fliegen durch das Sonnensystem und bis an den „Rand“ des beobachtbaren Universums!

Die spontan entstehende Reise führt uns im Tiefflug über Planeten, zu Raumsonden und taucht in intergalaktische Weiten des Kosmos ein - sie endet erst in 15 Gigaparsec Entfernung von Zuhause - ob wir den Weg zurück finden?

Vor dem Take-Off weiß niemand, wohin es uns verschlägt.

Einzig sicher ist: Wir werden Aktuelles, Neues, Philosophisches und Außergewöhnliches auf dem Weg erfahren.



Dauer: ca. 50 Minuten

DER KLASSIKER

DAS GEHEIMNIS DER PAPIERRAKETE

AB 6 JAHREN (GEEIGNET FÜR KINDERGARTEN UND GRUNDSCHULE)

Ein liebenswertes, sprechendes Astronomiebuch führt unsere zwei Hauptdarsteller und unsere Besucher in einem atemberaubenden Flug zu allen Planeten unseres Sonnensystems.

Unser Weg führt uns von der glühend heißen Oberfläche des Merkurs über die Venus zu den Marsschluchten, weiter zu Wolkentürmen auf Jupiter und durch die Ringe des Saturns. Wir erfahren dabei viel über diese fernen Welten und darüber, was sie von der Erde unterscheidet.

Wird der Treibstoff für die Rückreise zu unserem blauen Planeten reichen? Eine begeisternde Reise für kleine und große Astronauten erwartet uns. Kommt mit an Bord!

Produzent der deutschen Übersetzung:
Planetarium Hamburg

Dauer: ca. 50 Minuten

Die Spielzeiten finden Sie hinten im Kalenderteil ab Seite 31.





Familie / Kinder

FÜR KINDER

PLÖTZLICH ASTRONAUT

AB 4 JAHREN (GEEIGNET FÜR KINDERGARTEN UND GRUNDSCHULE)

Willkommen im Robo-Land!

Die cleveren Roboterkinder Annie und Cy besuchen mit ihrer Schulklasse ein Raumfahrtmuseum. Dabei läuft einiges nicht so ab wie vorgesehen.

Zusammen mit ihrem Hund Armstrong kapern sie ein Raumschiff, fliegen zum Mond und erfahren so ganz nebenbei auch noch etwas über das Sonnensystem und die Sternbilder.

Sehen Sie die erweiterte Fassung des Stuttgarter Planetariums, in der auch der Sternenprojektor eingesetzt wird.

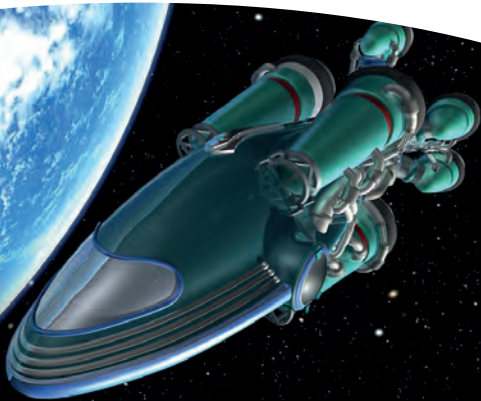
Annie und Cy lernen bekannte Sternbilder kennen und nutzen ihren Abstecher zum Mond, um einfache Tipps zur Orientierung am Himmel zu erhalten.



Dauer: ca. 50 Minuten

Die Spielzeiten finden Sie hinten im Kalenderteil ab Seite 31.

14



Familie / Kinder

FÜR KINDER

DAS KLEINE 1X1 DER STERNE UND PLANETEN

AB 6 JAHREN (GEEIGNET FÜR KINDERGARTEN UND GRUNDSCHULE)

Auf wundersame Weise gelangen drei Kinder in die Raumstation OBSERVER und reisen durchs All.

Sie begegnen etlichen Planeten und machen Abstecher auf die Oberflächen von Venus und Mars. Auch Saturn mit seinen Ringen aus Eis und Gestein steht auf dem Flugplan.

Anschließend fliegen sie zu nah an die Sonne und werden beinahe von heißen Flammenzungen verschlungen.

Nach der Rückkehr zur Erde lässt sich entspannt ein Blick auf den prachtvollen Nachthimmel unseres Sternenprojektors werfen.

Wichtige Sterne und bekannte Sternbilder aus allen Jahreszeiten werden vorgeführt und erläutert.



Dauer: ca. 45 Minuten

Die Spielzeiten finden Sie hinten im Kalenderteil ab Seite 31.

15





Familie / Kinder



Musik

FÜR KINDER

POLARIS UND DAS GEHEIMNIS DER NACHT

AB 4 JAHREN (GEEIGNET FÜR KINDERGARTEN UND GRUNDSCHULE)

James ist ein wissensdurstiger Pinguin, der vom Südpol aus die Welt bereist und in der eisigen Welt des Nordpols den Eisbär Vladimir trifft. Zusammen schauen sie sich die Sterne an und wundern sich über die unterschiedlichen Polarnächte am Südpol und Nordpol.

Um dieses Rätsel zu lösen, kapern sie ein herrenloses U-Boot und verwandeln es in ein Raumschiff. Sie erkunden Mars und Saturn und stellen fest, dass auch andere Planeten Tage, Nächte und Jahreszeiten haben. Beim Blick auf die Erde finden sie schließlich die Antwort, warum die Nächte mal lange dauern und dann wieder so kurz sind.

Eine liebevolle und unterhaltsame Entdeckungsreise für Jung und Alt!



Dauer: ca. 45 Minuten

Die Spielzeiten finden Sie hinten im Kalenderteil ab Seite 31.



16

MUSIKSHOW

QUEEN HEAVEN - THE ORIGINAL

Die unnachahmliche Aura der Band, die Kreativität ihrer Texte, die einzigartige Stimme von Freddie Mercury und die gewaltige Power ihrer Konzerte – all das spiegelt sich in dieser furiosen Musikshow unter der Planetariumskuppel wieder.

Dies ist eine Hommage an die legendäre Rockband mit vielen originalen Musik-, Bild- und Videoaufnahmen. Zu hören sind unter anderem die größten Hymnen der Bandgeschichte wie »Bohemian Rhapsody«, »We Will Rock You« und »Radio Gaga«.

Erleben Sie Queen mit unserer leistungsfähigen Tonanlage in der Kombination von 360° Kuppelprojektion, Sternenprojektor und Lasershow.



Dauer: ca. 80 Minuten

Die Spielzeiten finden Sie hinten im Kalenderteil ab Seite 29.

HINWEIS

Wegen der Verwendung schneller Lichteffekte und Theaternebels sind diese Vorführungen nicht für Personen geeignet, die darauf empfindlich reagieren. Die Vorführung wird mit Konzertlautstärke (im absolut sicheren dB-Bereich) vorgeführt und ist demnach nicht unbedingt für Kinder oder Menschen mit empfindlichem Gehör geeignet.

LANGUAGE INFORMATION

This is a music presentation without the need for translation - no audioguide needed.



17



ELEKTRONISCHE CLUBMUSIK MIT LIVE VISUALS: HIMMLISCH

TUNESDAY



Tunesday #108 am 7.4.2026



Tunesday #109 am 12.5.2026



Tunesday #110 am 2.6.2026

Um 20:00 geht es los mit elektronischer Livemusik.

Galaktische Visuals treffen auf Clubmusik, wir feuern aus allen Rohren: Laser, 360° Fulldome-Video, Sterne aus dem Sternensprojektor und beeindruckende Lichteffekte füllen die Kuppel.

Eintritt: 10 €
(Keine weiteren Ermäßigungen)

Dauer: ca. 60-80 Minuten

HINWEIS

Wegen der Verwendung schneller Lichteffekte und Theaternebels sind diese Vorführungen nicht für Personen geeignet, die darauf empfindlich reagieren.

Die Vorführung wird mit Konzertlautstärke (im absolut sicheren dB-Bereich) vorgeführt und ist demnach nicht unbedingt für Kinder oder Menschen mit empfindlichem Gehör geeignet.

LANGUAGE INFORMATION

This is a music presentation without narration.

No translation via audioguide necessary.



MUSIKSHOW

PINK FLOYD -
THE DARK SIDE OF THE MOON

»The Dark Side of the Moon« ist das erfolgreichste Album der britischen Rockband Pink Floyd und ein legendärer Meilenstein des »Psychedelic and Space Rock« der 1970er Jahre. Ohne dass es vom Bandleader Roger Waters beabsichtigt war, scheinen etliche Stücke des Albums geradezu für die Kuppelprojektion im Planetarium geschaffen zu sein. Tauchen Sie mit den unvergleichlichen Kompositionen von Pink Floyd in audiovisuelle Räume ein und erliegen Sie dem Sog in die Tiefen des Kosmos und in die Abgründe der menschlichen Seele.

Erleben Sie die intensive Musikerfahrung von »The Dark Side of the Moon« mit unserer leistungsfähigen Tonanlage in der Kombination von 360°-Projektion, Sternensprojektor und Lasershow.



Dauer: ca. 50 Minuten

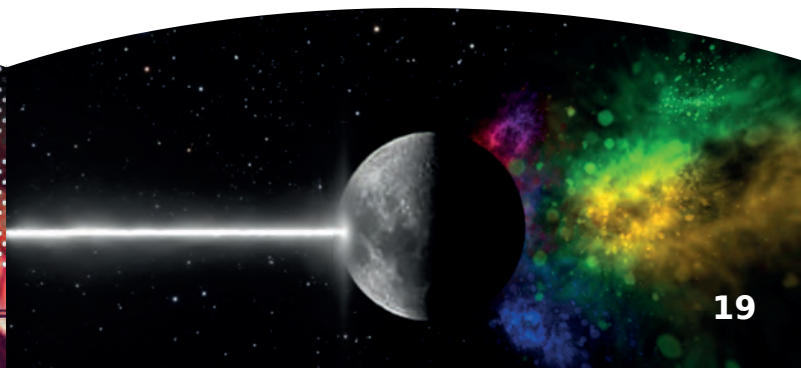
Die Spielzeiten finden Sie hinten im Kalenderteil ab Seite 31.

HINWEIS

Wegen der Verwendung schneller Lichteffekte und Theaternebels sind diese Vorführungen nicht für Personen geeignet, die darauf empfindlich reagieren. Die Vorführung wird mit Konzertlautstärke (im absolut sicheren dB-Bereich) vorgeführt und ist demnach nicht unbedingt für Kinder oder Menschen mit empfindlichem Gehör geeignet.

LANGUAGE INFORMATION

This is a music presentation without the need for translation - no audioguide needed.





MUSIKSHOW

IMPOSSIBLE SPACE

Impossible Space nimmt Sie auf eine außergewöhnliche Reise durch den Kosmos – und darüber hinaus mit.

Diese Show verbindet wissenschaftliche Darstellungen mit Kunst und Musik, um „Raum“ in all seinen Facetten erlebbar zu machen:

Vom unendlichen Universum über das menschliche Gehirn bis hin zu den kleinsten Bausteinen der Realität.

Epische Orchestermusik verschmilzt mit minimalistischen Synthesizer-Klängen und schafft eine Klangwelt, die jede Szene lebendig und greifbar macht. Dies reicht von imaginären Planeten und KI-generierten Dimensionen bis hin zu abstrakten Formen und menschlichen Gestalten – ein Erlebnis, das Grenzen sprengt.



Dauer: ca. 50 Minuten

Die Spielzeiten finden Sie hinten im Kalenderteil ab Seite 31.

HINWEIS

Wegen der Verwendung schneller Lichteffekte sind diese Vorführungen nicht für Personen geeignet, die darauf empfindlich reagieren.

Die Vorführung wird mit Konzertlautstärke (im absolut sicheren dB-Bereich) vorgeführt und ist demnach nicht unbedingt für Kinder oder Menschen mit empfindlichem Gehör geeignet.

LANGUAGE INFORMATION

This is a music presentation without spoken content.

No translation via audioguide necessary.

ERLEBEN SIE, WIE DAS PLANETARIUM FUNKTIONIERT

HINTER DEN KULISSEN

MI, 06.05.2026 (19:00)

Der Blick hinter die Kulissen des Planetariums: In dieser live moderierten Vorführung geben unsere Mitarbeiter einen Einblick in die moderne Technik des Planetariums.

Wie funktioniert die moderne digitale Ganzkuppel-Projektionsanlage mit den neun Velvet-Hochleistungsprojektoren für 360° Fulldome Video? Wie das Zusammenspiel mit dem berühmten Zeiss-Projektor? Welche Möglichkeiten bietet die komplexe Laser-, Licht- und Tonanlage?

Die Gäste erhalten einen Einblick in die komplizierte Computersteuerung. Wie spielen die 36 Rechner zusammen – sowohl im Showbetrieb als auch live in einem Rechner-Cluster? Welche Schritte sind zur Erstellung einer neuen Veranstaltung notwendig?

Ein Blick auf die Geschichte und in die Zukunft des Planetariums rundet die Vorführung ab.



Dauer: ca. 60 Minuten

Eintritt: 10 € (Ermäßigt 6 €)

VORTRAG

Gemeinsam mit der Schwäbischen Sternwarte e. V. und der Gesellschaft zur Förderung des Planetariums Stuttgart und der Sternwarte Welzheim e. V.

Ort: Keplersaal im Planetarium

Eintritt: 5 €.

Mitglieder der genannten Vereine haben freien Eintritt.

Zwischen Eiszeit und Treibhaus

- Ein Blick in die Klimageschichte unseres Planeten

Freitag, 24.04.2026, 20:00

Prof. Thomas W. Kraupe, Hamburg

Alle reden über Wetter und Klima – aber was ist das eigentlich? Woher wissen wir vom Klima längst vergangener Zeiten? Und warum gab es Eiszeiten?

Erfahren Sie mehr über die erstaunlichen Kräfte der Natur, die unser Erdklima geprägt und im Laufe der Jahrtausende verändert haben – von der dramatischen Geburt unseres Planeten bis in unsere Zeit.

Weitere Vortragstermine entnehmen Sie unserer Website:
www.planetarium-stuttgart.de



VORTRAG

Gemeinsam mit der Schwäbischen Sternwarte e. V. und der Gesellschaft zur Förderung des Planetariums Stuttgart und der Sternwarte Welzheim e. V.

Ort: Keplersaal im Planetarium

Eintritt: 5 €.

Mitglieder der genannten Vereine haben freien Eintritt.

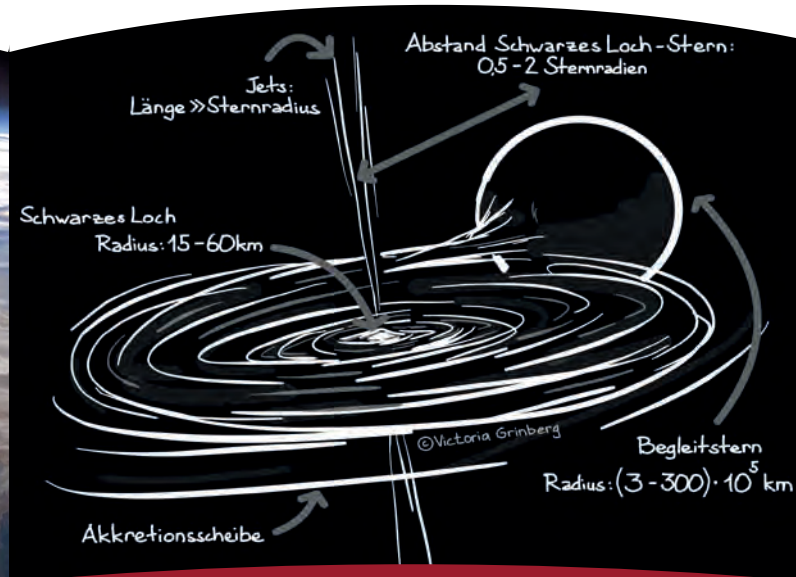
Schwarze Löcher in Theorie und Beobachtung

Freitag, 08.05.2026, 20:00

Dr. Victoria Grinberg

Gibt es Schwarze Löcher wirklich? Warum sind Schwarze Löcher schwarz und wie können wir sie trotzdem sehen? Was haben sie mit Albert Einstein und der Relativitätstheorie zu tun? Und warum müssen wir keine Angst haben, dass eins davon die Erde verschlingt? Die Astrophysikerin Victoria Grinberg erklärt Schwarze Löcher von den Grundlagen bis zur modernen Forschung.

Weitere Vortragstermine entnehmen Sie unserer Website:
www.planetarium-stuttgart.de



VORTRAG

Gemeinsam mit der Ellen-und-Max-Woitschach-Stiftung für ideologiefreie Wissenschaft präsentiert das Planetarium:

Das Summen der Raumzeit

Freitag, 19.06.2026, 20:00

Prof. Dr. Michael Kramer
MPI für Radioastronomie, Bonn

Die genaue Vermessung von Pulsen rasch rotierender, magnetisierter Neutronensterne eignen sich als Testobjekte der Allgemeinen Relativitäts-Theorie und als Detektoren für Gravitationswellen.

Wenn zwei supermassereiche Schwarze Löcher kollidieren entstehenden Gravitationswellen. In der Frühphase des Universums ergeben diese einander überlagende Schwingungen der Raumzeit, die als „Summen“ mit Pulsaren nachweisbar werden.

Ort: Keplersaal im Planetarium
Eintritt: frei

Weitere Vortragstermine entnehmen Sie unserer Website:
www.planetarium-stuttgart.de

Eintritt frei

SPACE DAY 2026

Sa, 25.04.2026 ab 12:30

Präsentiert von Yuri's Night Deutschland e.V.



65 Jahre nach Yuri Gagarins Raumflug und 45 Jahre nach dem Erstflug des Space Shuttle feiern wir auch in diesem Jahr den Aufbruch der Menschheit ins Weltall.

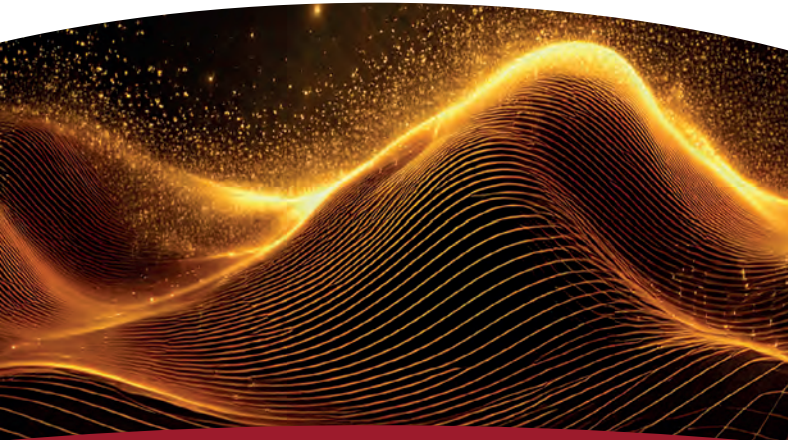
Mit Partnern wie dem Institut für Raumfahrtssysteme der Universität Stuttgart, dem Deutschen Zentrum für Luft- und Raumfahrt sowie vielen weiteren Unterstützern haben wir ein abwechslungsreiches Programm zusammengestellt:

- Weltraumexperimente für Groß und Klein
- Fliege im Raumschiffsimulator zur ISS
- Star Wars hautnah
- Spannende Raumfahrtvorträge

Im Kuppelsaal des Planetariums sehen Sie wechselndes Programm über Raumfahrt.

Erkunde die Weiten des Alls, beantworte unser Quiz und gewinne tolle Preise rund um die Raumfahrt! Der Eintritt ist frei! Erfrischungen und Snacks gibt es an der Space-Bar.

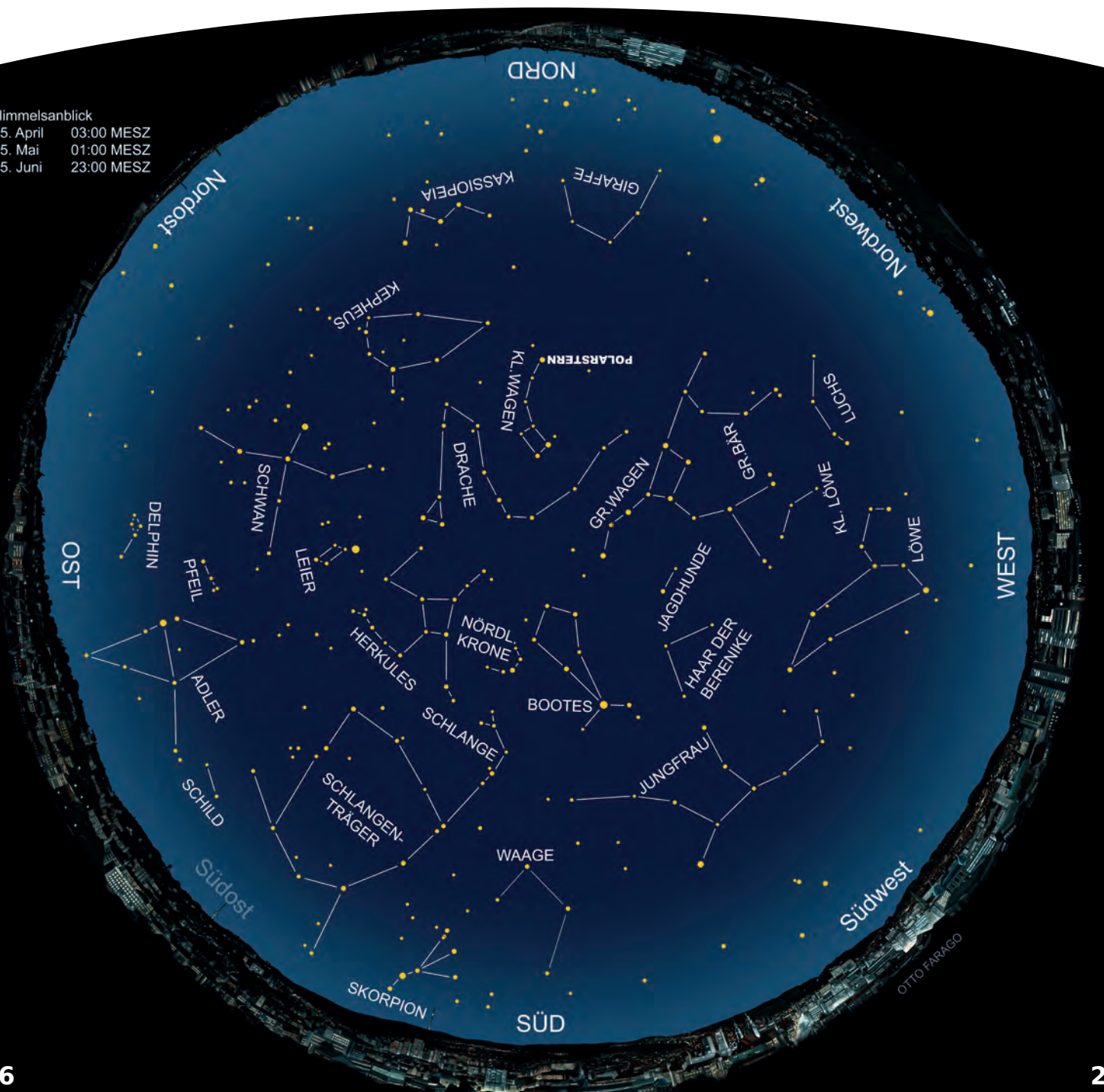
Weitere Informationen gibt's auf www.yurisnight.de





Himmelsanblick

15. April	03:00 MESZ
15. Mai	01:00 MESZ
15. Juni	23:00 MESZ



75 JAHRE KULTURAMT STUTTGART – WIR FEIERN MIT!

ABENDVERANSTALTUNG IM MAI 2026 – EINTRITT FREI

Das Kulturamt Stuttgart blickt auf 75 Jahre engagierte Kulturarbeit zurück – ein Anlass, den wir mit großer Freude mitfeiern. Im Rahmen einer festlichen Abendveranstaltung begehen wir diesen Meilenstein im Kuppelsaal des Planetariums und lassen die kulturelle Vielfalt unserer wunderbaren Stadt hochleben.

Was genau Sie erwartet, wird an dieser Stelle noch nicht verraten. Lassen Sie sich überraschen.

Weitere Informationen zum Programm und zum Termin finden Sie auf unserer Website unter pla-stu.de/kulturamt75.

Wir freuen uns darauf, diesen besonderen Anlass gemeinsam mit Ihnen zu feiern.

75 Jahre
Kulturamt



Eintritt frei

INTERNATIONALER TAG DER PLANETARIEN

DO, 07.05.2026

Die Erfindung des ersten Planetariumsprojektors erstreckte sich über die Jahre 1923 bis 1925. Am 7. Mai 1925 wurde in München das erste Planetarium für die Öffentlichkeit eröffnet.

Anlässlich des Jubiläums ist der Eintritt in alle Veranstaltungen kostenlos.

Eine telefonische Reservierung ist nicht möglich oder erforderlich. Wir haben begrenzte Kapazität unter unserer Sternenkuppel.

10:00 Unsere himmlische Geschichte

11:30 Sterne über Stuttgart

15:00 Unsere himmlische Geschichte

„Unsere himmlische Geschichte“ zeichnet nach, wie sich das menschliche Bild vom Himmel und vom Kosmos von frühen Kulturen bis zur Moderne verändert hat. Wir spannen den Bogen von megalithischen Anlagen über die Anfänge der Astronomie im antiken Griechenland bis zu technischen Anwendungen wie der Navigation und zeigen dabei auch den Stellenwert des Himmels für Mythos und Alltag. Das Planetarium erscheint als moderne Fortsetzung einer langen Reihe von Orten und Erfindungen, mit denen Menschen den Sternhimmel verstehen wollten.

Buch, Regie und Realisation: Tobias Wiethoff; erzählt von Hans Peter Bögel; Dauer rund 60 Minuten (empfohlen ab 10 Jahren).

Eintritt frei

FREIER EINTRITT MIT HANDTUCH

TOWEL DAY

PFINGSTMONTAG, 25.05.2026

Wir feiern Douglas Adams: Bringt gerne ein Handtuch mit!
Aber auch ohne gibt es heute Abend bei uns freien Eintritt.

18:00 Abendveranstaltung in der Kuppel:
Wir haben uns etwas ganz besonderes überlegt.
Sobald die Planung abgeschlossen ist, finden Sie Details auf
unserer Website: www.planetarium-stuttgart.de

An diesem Tag tragen Fans im ganzen Universum ein
Handtuch zu seinen Ehren, denn dank ihm wissen wir,
wie großartig Handtücher sind:



Don't panic...



...and carry a towel.

● Astronomie ● Familie / Kinder ● Musik ● Event / Vortrag

Mittwoch, 01.04.2026

10:00 Polaris und das Geheimnis der Nacht

11:30 Plötzlich Astronaut

15:00 Zeitreise - vom Urknall zum Menschen

17:00 Kosmische Kollisionen

19:00 Auroras - Lichter des Nordens

Donnerstag, 02.04.2026

10:00 Polaris und das Geheimnis der Nacht

11:30 Plötzlich Astronaut

15:00 Ferne Welten - Fremdes Leben?

Freitag, 03.04.2026 [Karfreitag]

Keine öffentlichen Veranstaltungen

Samstag, 04.04.2026 [Ostersamstag]

13:30 Plötzlich Astronaut

15:00 Das kleine 1x1 der Sterne und Planeten

16:30 Zeitreise - vom Urknall zum Menschen

18:00 Queen - Heaven

Sonntag, 05.04.2026 [Ostersonntag]

13:30 Polaris und das Geheimnis der Nacht

15:00 Das Geheimnis der Papierrakete

16:30 Planeten - Expedition ins Sonnensystem

18:00 Impossible Space

Dienstag, 07.04.2026

10:00 Das kleine 1x1 der Sterne und Planeten

11:30 Polaris und das Geheimnis der Nacht

15:00 Kosmische Kollisionen

20:00 Tuesday #108: Philip Werner (Siehe S. 18)

Mittwoch, 08.04.2026

10:00 Plötzlich Astronaut

11:30 Explore! Mit Kepler ins All

15:00 Planeten - Expedition ins Sonnensystem

17:00 Ferne Welten - Fremdes Leben?

19:00 Sonnenstürme - Gefahr für die Erde?

Donnerstag, 09.04.2026

10:00 Das kleine 1x1 der Sterne und Planeten

11:30 Zeitreise - vom Urknall zum Menschen

15:00 Frühlingssterne über Stuttgart



● Astronomie ● Familie / Kinder ● Musik ● Event / Vortrag

Freitag, 10.04.2026

10:00 Polaris und das Geheimnis der Nacht
 11:30 Plötzlich Astronaut
 15:00 Das kleine 1x1 der Sterne und Planeten
 17:00 Explore! Mit Kepler ins All
 20:00 Impossible Space

Samstag, 11.04.2026 [Osterferien Ende]

13:30 Das Geheimnis der Papierrakete
 15:00 Plötzlich Astronaut
 16:30 Auroras – Lichter des Nordens
 18:00 Pink Floyd – The Dark Side of the Moon

Sonntag, 12.04.2026

13:30 Das kleine 1x1 der Sterne und Planeten
 15:00 Polaris und das Geheimnis der Nacht
 16:30 Explore! Mit Kepler ins All
 18:00 Queen – Heaven

Dienstag, 14.04.2026

Keine öffentlichen Veranstaltungen

Mittwoch, 15.04.2026

10:00 Ferne Welten - Fremdes Leben?
 11:30 Plötzlich Astronaut
 15:00 Polaris und das Geheimnis der Nacht
 17:00 Kosmische Kollisionen
 19:00 Auroras – Lichter des Nordens

Donnerstag, 16.04.2026

10:00 Das kleine 1x1 der Sterne und Planeten
 11:30 Das kleine 1x1 der Sterne und Planeten
 15:00 Ferne Welten - Fremdes Leben?

Freitag, 17.04.2026

10:00 Planeten – Expedition ins Sonnensystem
 11:30 Explore! Mit Kepler ins All
 15:00 Zeitreise – vom Urknall zum Menschen
 17:00 Frühlingssterne über Stuttgart
 20:00 Pink Floyd – The Dark Side of the Moon



● Astronomie ● Familie / Kinder ● Musik ● Event / Vortrag

Samstag, 18.04.2026

13:30 Plötzlich Astronaut
 15:00 Das kleine 1x1 der Sterne und Planeten
 16:30 Planeten – Expedition ins Sonnensystem
 18:00 Queen – Heaven

Sonntag, 19.04.2026

13:30 Polaris und das Geheimnis der Nacht
 15:00 Das Geheimnis der Papierrakete
 16:30 100 Jahre Ewigkeit
 18:00 Impossible Space

Dienstag, 21.04.2026

10:00 Zeitreise – vom Urknall zum Menschen
 11:30 Polaris und das Geheimnis der Nacht
 15:00 Kosmische Kollisionen

Mittwoch, 22.04.2026

10:00 Planeten – Expedition ins Sonnensystem
 11:30 Plötzlich Astronaut
 15:00 Planeten – Expedition ins Sonnensystem
 17:00 Zeitreise – vom Urknall zum Menschen
 19:00 Explore! Mit Kepler ins All

Donnerstag, 23.04.2026

10:00 Planeten – Expedition ins Sonnensystem
 11:30 Polaris und das Geheimnis der Nacht
 15:00 Frühlingssterne über Stuttgart

Freitag, 24.04.2026

10:00 Frühlingssterne über Stuttgart
 11:30 Auroras – Lichter des Nordens
 15:00 Kosmische Kollisionen
 17:00 Sonnenstürme – Gefahr für die Erde?
 20:00 Queen – Heaven
 20:00 Vortrag im Keplersaal: Prof. Thomas Kraupe
 Zwischen Eiszeit und Treibhaus - Ein Blick in die
 Klimageschichte unseres Planeten (Siehe S. 22)

Samstag, 25.04.2026 [Space Day, Eintritt frei]

Ab 12:30 erleben Sie wechselndes Programm
 über Raumfahrt im Kuppelsaal, siehe Seite 25



● Astronomie ● Familie / Kinder ● Musik ● Event / Vortrag

Sonntag, 26.04.2026

13:30 Plötzlich Astronaut
15:00 Polaris und das Geheimnis der Nacht
16:30 Frühlingssterne über Stuttgart
18:00 Pink Floyd – The Dark Side of the Moon

Dienstag, 28.04.2026

10:00 Planeten – Expedition ins Sonnensystem)
11:30 Das kleine 1x1 der Sterne und Planeten
15:00 Planeten – Expedition ins Sonnensystem

Mittwoch, 29.04.2026

10:00 Schulveranstaltung auf Anfrage (Siehe S. 46)
11:30 Plötzlich Astronaut
15:00 Polaris und das Geheimnis der Nacht
17:00 Auroras – Lichter des Nordens
19:00 Planeten – Expedition ins Sonnensystem

Donnerstag, 30.04.2026

10:00 Schulveranstaltung auf Anfrage (Siehe S. 46)
11:30 Zeitreise – vom Urknall zum Menschen
15:00 Explore! Mit Kepler ins All

Freitag, 01.05.2026 [Tag der Arbeit]

13:30 Polaris und das Geheimnis der Nacht
15:00 Das kleine 1x1 der Sterne und Planeten
16:30 Auroras – Lichter des Nordens
18:00 Queen – Heaven

Samstag, 02.05.2026

13:30 Plötzlich Astronaut
15:00 Das kleine 1x1 der Sterne und Planeten
16:30 Explore! Mit Kepler ins All
18:00 Pink Floyd – The Dark Side of the Moon

Sonntag, 03.05.2026

13:30 Das Geheimnis der Papierrakete
15:00 Plötzlich Astronaut
16:30 Kosmische Kollisionen
18:00 Impossible Space

Dienstag, 05.05.2026

10:00 Schulveranstaltung auf Anfrage (Siehe S. 46)
11:30 Das kleine 1x1 der Sterne und Planeten
15:00 100 Jahre Ewigkeit



● Astronomie ● Familie / Kinder ● Musik ● Event / Vortrag

Mittwoch, 06.05.2026

10:00 Schulveranstaltung auf Anfrage (Siehe S. 46)
11:30 Explore! Mit Kepler ins All
15:00 Plötzlich Astronaut
17:00 Ferne Welten - Fremdes Leben?
19:00 Hinter den Kulissen (siehe S. 21)

Donnerstag, 07.05.2026**[Tag der Planetarien, Eintritt frei, Siehe S. 29]**

10:00 Unsere himmlische Geschichte
11:30 Frühlingssterne über Stuttgart
15:00 Unsere himmlische Geschichte

Freitag, 08.05.2026

10:00 Schulveranstaltung auf Anfrage (Siehe S. 46)
11:30 Planeten – Expedition ins Sonnensystem
15:00 Das kleine 1x1 der Sterne und Planeten
17:00 Auroras – Lichter des Nordens
20:00 Queen – Heaven
20:00 Vortrag im Keplersaal: Dr. Victoria Grinberg
Schwarze Löcher in Theorie und Beobachtung (Siehe S. 23)

Samstag, 09.05.2026

13:30 Polaris und das Geheimnis der Nacht
15:00 Plötzlich Astronaut
16:30 Explore! Mit Kepler ins All
18:00 Impossible Space

Sonntag, 10.05.2026

13:30 Das kleine 1x1 der Sterne und Planeten
15:00 Polaris und das Geheimnis der Nacht
16:30 Frühlingssterne über Stuttgart
18:00 Pink Floyd – The Dark Side of the Moon

Dienstag, 12.05.2026

10:00 Schulveranstaltung auf Anfrage (Siehe S. 46)
11:30 Kosmische Kollisionen
15:00 Polaris und das Geheimnis der Nacht
20:00 Tunesday #109: Molekularmusik (Siehe S. 18)

Mittwoch, 13.05.2026

10:00 Schulveranstaltung auf Anfrage (Siehe S. 46)
11:30 Plötzlich Astronaut
15:00 Planeten – Expedition ins Sonnensystem
17:00 Ferne Welten - Fremdes Leben?
19:00 Explore! Mit Kepler ins All



● Astronomie ● Familie / Kinder ● Musik ● Event / Vortrag

Donnerstag, 14.05.2026 [Christi Himmelfahrt]

13:30 Das kleine 1x1 der Sterne und Planeten

15:00 Polaris und das Geheimnis der Nacht

16:30 Planeten – Expedition ins Sonnensystem

18:00 Queen – Heaven

Freitag, 15.05.2026

10:00 Plötzlich Astronaut

11:30 Das kleine 1x1 der Sterne und Planeten

15:00 Planeten – Expedition ins Sonnensystem

17:00 Kosmische Kollisionen

20:00 Pink Floyd – The Dark Side of the Moon

Samstag, 16.05.2026

13:30 Das Geheimnis der Papierrakete

15:00 Das kleine 1x1 der Sterne und Planeten

16:30 Auroras – Lichter des Nordens

18:00 Queen – Heaven

Sonntag, 17.05.2026

13:30 Polaris und das Geheimnis der Nacht

15:00 Plötzlich Astronaut

16:30 Ferne Welten - Fremdes Leben?

18:00 Impossible Space

Dienstag, 19.05.2026

10:00 Schulveranstaltung auf Anfrage (Siehe S. 46)

11:30 Das kleine 1x1 der Sterne und Planeten

15:00 Frühlingssterne über Stuttgart

Mittwoch, 20.05.2026

10:00 Das kleine 1x1 der Sterne und Planeten

11:30 Auroras – Lichter des Nordens

15:00 Explore! Mit Kepler ins All

17:00 Frühlingssterne über Stuttgart

19:00 Zeitreise – vom Urknall zum Menschen

Donnerstag, 21.05.2026

10:00 Polaris und das Geheimnis der Nacht

11:30 Plötzlich Astronaut

15:00 Planeten – Expedition ins Sonnensystem



● Astronomie ● Familie / Kinder ● Musik ● Event / Vortrag

Freitag, 22.05.2026

10:00 Schulveranstaltung auf Anfrage (Siehe S. 46)

11:30 Kosmische Kollisionen

15:00 Auroras – Lichter des Nordens

17:00 Explore! Mit Kepler ins All

20:00 Pink Floyd – The Dark Side of the Moon

Samstag, 23.05.2026

13:30 Das kleine 1x1 der Sterne und Planeten

15:00 Das Geheimnis der Papierrakete

16:30 Frühlingssterne über Stuttgart

18:00 Queen – Heaven

Sonntag, 24.05.2026 [Pfingstsonntag]

13:30 Plötzlich Astronaut

15:00 Polaris und das Geheimnis der Nacht

16:30 Zeitreise – vom Urknall zum Menschen

18:00 Pink Floyd – The Dark Side of the Moon

Montag, 25.05.2026 [Pfingstmontag] [Towel Day]

18:00 Towel Day Abendveranstaltung (Siehe S. 28)

Dienstag, 26.05.2026 [Pfingstferien Beginn]

10:00 Polaris und das Geheimnis der Nacht

11:30 Plötzlich Astronaut

15:00 Planeten – Expedition ins Sonnensystem

Mittwoch, 27.05.2026

10:00 Das kleine 1x1 der Sterne und Planeten

11:30 Plötzlich Astronaut

15:00 Polaris und das Geheimnis der Nacht

17:00 Sonnenstürme – Gefahr für die Erde?

19:00 Kosmische Kollisionen

Donnerstag, 28.05.2026

10:00 Polaris und das Geheimnis der Nacht

11:30 Ferne Welten - Fremdes Leben?

15:00 Plötzlich Astronaut

19:00 Take Off #004 (Siehe S. 12)

Freitag, 29.05.2026

10:00 Plötzlich Astronaut

11:30 Explore! Mit Kepler ins All

15:00 Polaris und das Geheimnis der Nacht

17:00 100 Jahre Ewigkeit

20:00 Queen – Heaven



● Astronomie ● Familie / Kinder ● Musik ● Event / Vortrag

Samstag, 30.05.2026

13:30 Polaris und das Geheimnis der Nacht
 15:00 Das kleine 1x1 der Sterne und Planeten
 16:30 Kosmische Kollisionen
 18:00 Impossible Space

Sonntag, 31.05.2026

13:30 Plötzlich Astronaut
 15:00 Das kleine 1x1 der Sterne und Planeten
 16:30 Planeten – Expedition ins Sonnensystem
 18:00 Pink Floyd – The Dark Side of the Moon

Dienstag, 02.06.2026

10:00 Polaris und das Geheimnis der Nacht
 11:30 Plötzlich Astronaut
 15:00 Sonnenstürme – Gefahr für die Erde?
 20:00 Tunesday #110: Milla Lou (Siehe S. 18)

Mittwoch, 03.06.2026

10:00 Frühlingssterne über Stuttgart
 11:30 Plötzlich Astronaut
 15:00 Polaris und das Geheimnis der Nacht
 17:00 Auroras – Lichter des Nordens
 19:00 Ferne Welten - Fremdes Leben?

Donnerstag, 04.06.2026 [Fronleichnam]

13:30 Das Geheimnis der Papierrakete
 15:00 Das kleine 1x1 der Sterne und Planeten
 16:30 Kosmische Kollisionen
 18:00 Queen – Heaven

Freitag, 05.06.2026

10:00 Das kleine 1x1 der Sterne und Planeten
 11:30 Explore! Mit Kepler ins All
 15:00 Zeitreise – vom Urknall zum Menschen
 17:00 Frühlingssterne über Stuttgart
 20:00 Impossible Space

Samstag, 06.06.2026 [Pfingstferien Ende]

13:30 Polaris und das Geheimnis der Nacht
 15:00 Plötzlich Astronaut
 16:30 Explore! Mit Kepler ins All
 18:00 Pink Floyd – The Dark Side of the Moon



● Astronomie ● Familie / Kinder ● Musik ● Event / Vortrag

Sonntag, 07.06.2026

13:30 Das kleine 1x1 der Sterne und Planeten
 15:00 Polaris und das Geheimnis der Nacht
 16:30 Sonnenstürme – Gefahr für die Erde?
 18:00 Queen – Heaven

Dienstag, 09.06.2026

10:00 Schulveranstaltung auf Anfrage (Siehe S. 46)
 11:30 Plötzlich Astronaut
 15:00 Auroras – Lichter des Nordens

Mittwoch, 10.06.2026

10:00 Sommersterne über Stuttgart
 11:30 Polaris und das Geheimnis der Nacht
 15:00 Plötzlich Astronaut
 17:00 Zeitreise – vom Urknall zum Menschen
 19:00 Sonnenstürme – Gefahr für die Erde?

Donnerstag, 11.06.2026

10:00 Polaris und das Geheimnis der Nacht
 11:30 Plötzlich Astronaut
 15:00 Planeten – Expedition ins Sonnensystem

Freitag, 12.06.2026

10:00 Schulveranstaltung auf Anfrage (Siehe S. 46)
 11:30 Das Geheimnis der Papierrakete
 15:00 Auroras – Lichter des Nordens
 17:00 Kosmische Kollisionen
 20:00 Impossible Space

Samstag, 13.06.2026

13:30 Polaris und das Geheimnis der Nacht
 15:00 Das kleine 1x1 der Sterne und Planeten
 16:30 Planeten – Expedition ins Sonnensystem
 18:00 Queen – Heaven

Sonntag, 14.06.2026

13:30 Plötzlich Astronaut
 15:00 Das Geheimnis der Papierrakete
 16:30 Ferne Welten - Fremdes Leben?
 18:00 Pink Floyd – The Dark Side of the Moon

Dienstag, 16.06.2026

10:00 Schulveranstaltung auf Anfrage (Siehe S. 46)
 11:30 Das kleine 1x1 der Sterne und Planeten
 15:00 Planeten – Expedition ins Sonnensystem



● Astronomie ● Familie / Kinder ● Musik ● Event / Vortrag

Mittwoch, 17.06.2026

10:00 Schulveranstaltung auf Anfrage (Siehe S. 46)

11:30 Frühlingssterne über Stuttgart

15:00 Polaris und das Geheimnis der Nacht

17:00 Kosmische Kollisionen

19:00 Auroras – Lichter des Nordens

Donnerstag, 18.06.2026

10:00 Schulveranstaltung auf Anfrage (Siehe S. 46)

11:30 Das kleine 1x1 der Sterne und Planeten

15:00 Planeten – Expedition ins Sonnensystem

Freitag, 19.06.2026

10:00 Schulveranstaltung auf Anfrage (Siehe S. 46)

11:30 Plötzlich Astronaut

15:00 Auroras – Lichter des Nordens

17:00 Explore! Mit Kepler ins All

20:00 Queen – Heaven

20:00 Vortrag im Keplersaal: Dr. Michael Kramer
Das Summen der Raumzeit (Siehe S. 24)**Samstag, 20.06.2026**

13:30 Das Geheimnis der Papierrakete

15:00 Plötzlich Astronaut

16:30 Zeitreise – vom Urknall zum Menschen

18:00 Pink Floyd – The Dark Side of the Moon

Sonntag, 21.06.2026 [Start astronomischer Sommer]

13:30 Polaris und das Geheimnis der Nacht

15:00 Plötzlich Astronaut

16:30 Sommersterne über Stuttgart

18:00 Impossible Space

Dienstag, 23.06.2026

10:00 Schulveranstaltung auf Anfrage (Siehe S. 46)

11:30 Polaris und das Geheimnis der Nacht

15:00 Kosmische Kollisionen

Mittwoch, 24.06.2026

10:00 Schulveranstaltung auf Anfrage (Siehe S. 46)

11:30 Polaris und das Geheimnis der Nacht

15:00 Explore! Mit Kepler ins All

17:00 100 Jahre Ewigkeit

19:00 Planeten – Expedition ins Sonnensystem



● Astronomie ● Familie / Kinder ● Musik ● Event / Vortrag

Donnerstag, 25.06.2026

10:00 Schulveranstaltung auf Anfrage (Siehe S. 46)

11:30 Plötzlich Astronaut

15:00 Sommersterne über Stuttgart

Freitag, 26.06.2026

10:00 Schulveranstaltung auf Anfrage (Siehe S. 46)

11:30 Sonnenstürme – Gefahr für die Erde?

15:00 Das kleine 1x1 der Sterne und Planeten

17:00 Kosmische Kollisionen

20:00 Queen – Heaven

Samstag, 27.06.2026

13:30 Polaris und das Geheimnis der Nacht

15:00 Das Geheimnis der Papierrakete

16:30 Auroras – Lichter des Nordens

18:00 Impossible Space

Sonntag, 28.06.2026

13:30 Plötzlich Astronaut

15:00 Das kleine 1x1 der Sterne und Planeten

16:30 Planeten – Expedition ins Sonnensystem

18:00 Pink Floyd – The Dark Side of the Moon

Dienstag, 30.06.2026

10:00 Schulveranstaltung auf Anfrage (Siehe S. 46)

11:30 Plötzlich Astronaut

15:00 Explore! Mit Kepler ins All



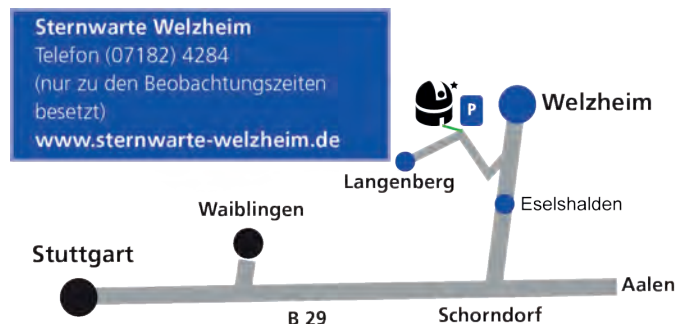
STERNWARTE WELZHEIM



www.sternwarte-welzheim.de

Die Sternwarte Welzheim steht im Naturpark Schwäbisch-Fränkischer Wald nahe dem Luftkurort Stadt Welzheim und dient als Beobachtungsstation des Carl-Zeiss-Planetariums Stuttgart. Ermöglicht wird der Betrieb durch den ehrenamtlichen Einsatz der Mitarbeiter/-innen sowie durch Spenden und Beiträge von Besucher/-innen und Sponsoren.

Geographische Koordinaten: Östliche Länge: 9° 35' 50'',
Nördliche Breite: 48° 52' 30'', Höhe über NN: 547 m



Die Sternwarte ist erreichbar über die Straße von Schorndorf nach Welzheim (L 1150). Vor Welzheim folgt man an der Abzweigung nach Langenberg den Schildern „Sternwarte“.

Der Parkplatz „Sternwarte“ ist ausgeschildert. Von hier aus führt ein Feldweg (430 m) zur Sternwarte.
Dieser darf von Kraftfahrzeugen nicht befahren werden.

Öffentliche Sternführungen

Oktober bis März

montags, mittwochs und samstags 20:00

April

montags, mittwochs und samstags 21:00

Mai bis August

samstags 22:00

September

montags, mittwochs, samstags 21:00

Eine Anmeldung ist über die Website www.sternwarte-welzheim.de erforderlich.

Nicht angemeldete Personen können an den Führungen nicht teilnehmen.

Sonderführungen

außerhalb der regulären Führungszeiten können ebenfalls über die Website www.sternwarte-welzheim.de angefragt werden, die auch zahlreiche aktuelle Informationen enthält.

Alle Sternführungen finden **nur bei sternklarem Wetter statt.**



Zur Uhlandshöhe 41, 70188 Stuttgart
www.sternwarte.de



Öffentliche Führungen auf der Sternwarte

Abendliche Sternführung am Teleskop

Montag, Mittwoch, Donnerstag, Freitag, Samstag

Januar – März	20:00 Uhr
April	21:00 Uhr
Mai – August	22:00 Uhr
September	21:00 Uhr
Oktober – Dezember	20:00 Uhr

Sonnenbeobachtungen mit Spezialfilter

März bis Oktober, sonntags, 14:00 Uhr

Alle Führungen dauern etwa eine Stunde und finden nur bei klarem Himmel statt.

Sonder- und Gruppenführungen nach Vereinbarung.



Bei bewölktem Himmel, an gesetzlichen Feiertagen am 10.04.2026, vom 21.-26.07.2026 und von Heiligabend bis Dreikönig finden keine öffentlichen Stern- oder Sonnenführungen statt.

Eintritt: 5,- EUR, ermäßigt 4,- EUR, Familien 12,- EUR, Mitglieder frei

Öffentliche Vortragsabende

des Vereins Schwäbische Sternwarte e.V.. Der Eintritt ist frei.

Freitag, 10. April 2026, 18:00 – 21:00 Uhr, Sternwarte Astroflohmarkt

direkt in der Sternwarte Stuttgart. Kaufen oder verkaufen Sie gebrauchtes Astro-Zubehör.

Freitag, 1. Mai 2026, 19:30 Uhr, Planetarium

Jahreshauptversammlung Schwäbischen Sternwarte e.V. im Keplersaal des Planetariums Stuttgart

Freitag, 5. Juni 2026, 20:00 Uhr, Sternwarte

Themenabend: Merkur

Themenabende finden direkt auf der Sternwarte Stuttgart statt und bestehen aus einem Vortrag und – falls möglich – einer anschließenden Beobachtung.



Eintrittspreise für die Vorführungen des Planetarium Stuttgart im Kuppelsaal

Erwachsene	
09:00 - 12:00	6 €
12:00 - 21:00	10 €

Kinder, Schüler, Studenten, Schwerbehinderte, Personen im freiwilligen sozialen Jahr 6 €

Begleitpersonen von Schwerbehinderten ab 80% Behinderung [bitte reservieren] Eintritt frei

Bei Schulvorführungen beträgt der Eintritt pro Person 6 €

(Schulvorführungen sind ab 30 Teilnehmenden buchbar; eine Aufsichtsperson (pro 10 Kinder) erhält freien Eintritt)

Musik- und Lasershows (keine Ermäßigung) 10 €

- Zahlungen mit **FamilienCard** werden akzeptiert.
- Pro Veranstaltung stehen mindestens 5 Freikarten für Inhaberinnen und Inhaber der **Kultur-Bonus-Card** zur Verfügung (Musik-, Lasershows, Sonderveranstaltungen ausgenommen). Diese Freikarten können telefonisch reserviert und/oder an der Kasse abgeholt werden.

Öffnungszeiten

Die Kasse öffnet jeweils eine Stunde vor Vorstellungsbeginn. Die Vorführzeiten entnehmen Sie bitte unserem Spielplan. Nach Beginn einer Vorführung schließt die Kasse und es ist kein Einlass mehr möglich, gelöste Karten verlieren ihre Gültigkeit.

Das Sekretariat erreichen Sie unter:

Telefon: (0711) 216 890-15
Dienstag bis Freitag 10:00 - 12:00
14:00 - 16:00

Montags, an Feiertagen und an Wochenenden ist das Sekretariat **nicht besetzt**.



AUSSERHALB DER FERIEEN UM 10:00

SCHULVERANSTALTUNGEN / GRUPPEN

Außerhalb der Ferienzeit haben Sie die Gelegenheit, Dienstag bis Freitag um 10:00 eine Veranstaltung Ihrer Wahl mit einer Gruppe oder Schulklasse zu besuchen. Hier ist es auch möglich, Veranstaltungen zu zeigen, die nicht im aktuellen Spielplan stehen.

Eine Liste dieser Veranstaltungen, die sich für Klassen verschiedener Stufen eignen, finden Sie auf unserer Website: www.planetarium-stuttgart.de unter „Entdecken“.

Sollten Sie Freikarten für Begleitpersonen benötigen, wenden Sie sich bitte an unser Sekretariat.

Zur Information, Terminwahl und Reservierung wenden Sie sich von Dienstag bis Freitag telefonisch an uns: (0711) 216 89015.

Sobald feststeht, welche Veranstaltung gezeigt wird, ist diese für Alle buchbar und erscheint mit Veranstaltungsname in diesem gedruckten Heft und im Internet im Spielplan.



GESELLSCHAFT ZUR FÖRDERUNG DES PLANETARIUMS STUTTGART UND DER STERNWARTE WELZHEIM e.V.



Die Gesellschaft zur Förderung des Planetariums Stuttgart und der Sternwarte Welzheim e.V. (GFPW) setzt sich dafür ein, die Arbeit des Stuttgarter Planetariums und der Sternwarte Welzheim in vielen Bereichen sowohl materiell als auch ideell zu fördern und zu unterstützen. Unter anderem sorgt sie dafür, den internationalen Stand der Projektionstechnik aufrecht zu erhalten und die Sternwarte Welzheim zu einem leistungsfähigen Observatorium auszubauen.

Seit 2019 ist die GFPW auch Betreiberin der Sternwarte Welzheim.

Alle Freunde und Interessenten des Planetariums Stuttgart und der Sternwarte Welzheim sind freundlich eingeladen, Mitglieder unserer Gesellschaft zu werden oder durch eine Spende unsere Ziele zu fördern. Jeder noch so kleine Spendenbeitrag ist willkommen. Mitglieder der Gesellschaft genießen Vergünstigungen bei der Teilnahme an den Vortragsveranstaltungen im Keplersaal. Der jährliche Mitgliedsbeitrag beträgt 12 €.

www.planetariumsgesellschaft.de

Bankverbindung:
Deutsche Bank AG Stuttgart
IBAN DE18 6007 0070 0122 0383 00
BIC DEUTDESSXXX

Vorstand:
Vorsitzender: Prof. Dr. Hans-Ulrich Keller,
Stellvertretende Vorsitzende: Eva Schneider
Geschäftsführer: Dipl. VW Christoph A. Riedl
Beisitzer: Bürgermeister Thomas Bernlöhr und
Planetariumsdirektor Ubbo Grassmann





ZUGANG ZUM PLANETARIUM

Öffentliche Verkehrsmittel

Die Baumaßnahmen am neuen Tiefbahnhof betreffen auch das Planetarium.

Das Planetarium befindet sich direkt neben der U-Bahn-Haltestelle „Staatsgalerie“.

Möglicherweise ändert sich der Zugang kurzfristig, bitte informieren Sie sich rechtzeitig.

Für aktuelle Informationen besuchen Sie www.ssb-ag.de.

Parkplätze

Parken ist nur in den umliegenden Parkhäusern möglich.

Siehe www.pla-stu.de/parken

Wichtige Hinweise für Ihren Besuch bei uns

- Gruppenreservierungen können telefonisch vorgenommen werden.
- Nach Beginn der Veranstaltung verlieren die Karten ihre Gültigkeit
- Wiedereinlass ist nur in Begleitung mit unserem Personal möglich.
- Die laute und lichtintensive Umgebung kann verstörend auf Babys und Kleinkinder wirken.
- Kinderwagen dürfen wegen Brandschutzbestimmungen nicht in den Kuppelsaal. Es gibt einen Kinderwagenparkplatz im Gebäude.
- Im Kuppelsaal sind Speisen und Getränke nicht erlaubt.
- Größere Gepäckstücke dürfen nicht in den Kuppelsaal mitgenommen werden.
- Es stehen kostenlose Schließfächer zur Verfügung.



ENGLISH INFO

www.pla-stu.de/english

All of our shows in the stardome are simulcast in English. In order to enjoy the English version you need to pick up



Our Audioguide System:

At our ticket counter we will provide you with a ready-to-go system consisting of a receiver-box and premium Sennheiser headphones. All we ask for is a deposit of 20 €, which will be refunded once the devices are returned to the operator in the dome.

Please let us know well in advance if you require more than 20 audioguides.

BARRIEREFREIHEIT

- Das gesamte Gebäude ist barrierefrei.
- Für Rollstühle besitzt der Kuppelsaal Stellflächen.

Änderungen sind geplant: Informieren Sie sich rechtzeitig!

Biergarten

Planetarium

Staatsgalerie

Bahnsteige
Kopfbahnhof